



CESARE
QUARANTA

CESARE QUARANTA SRL
VIA LEGNANINO N° 5 - CHIERI (TO)
WWW.CESAREQUARANTA.IT
INFO@CESAREQUARANTA.IT

MISURAZIONI ANTROPOMETRICHE MYA 7.0

STYLED BY YOU, DESIGNED BY US

ORIGINE DEI DATI

Tutti i dati sono stati raccolti presso un centro estetico nostro cliente in provincia di Livorno.



CLIENTE 01

Età: 34 anni

Sesso: DONNA

Peso: 56 kg

Apparecchiatura: MYA 7.0

N° trattamenti: 10



+ Inestetismo della cellulite edematosa e fibrosa localizzata su glutei e cosce.

CLIENTE 01
QUADRO MORFOLOGICO INIZIALE

PROTOCOLLO E PROGRAMMI



10 TRATTAMENTI

- Lipodren 1
- Lipodren 2
- Slim 1

NB: i programmi vengono sempre alternati per evitare l'effetto memoria.

ATTIVITÀ IN SINERGIA

- Modesta attività fisica 2/3 volte la settimana in palestra.
- Non ha seguito nessun regime alimentare di dieta.

MISURAZIONI DOPO 10 TRATTAMENTI

PRE-TRATTAMENTO

FIANCHI: 98,5 cm

COSCIA: 58 cm

10 TRATTAMENTI

FIANCHI: 95cm

COSCIA: 56 cm

PESO
56 KG

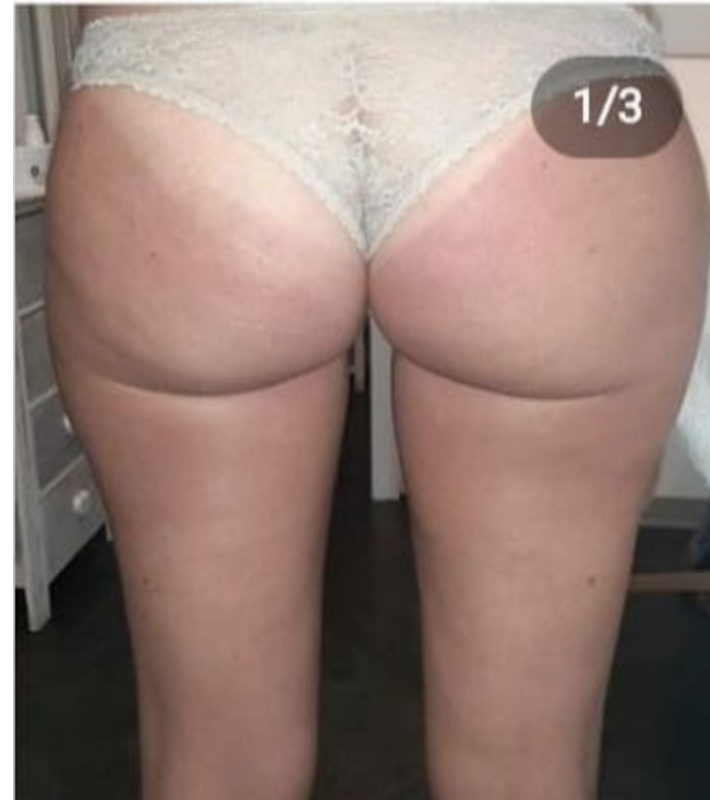
PESO
54,5 KG

EVOLUZIONE CLIENTE 01

PRE-TRATTAMENTO

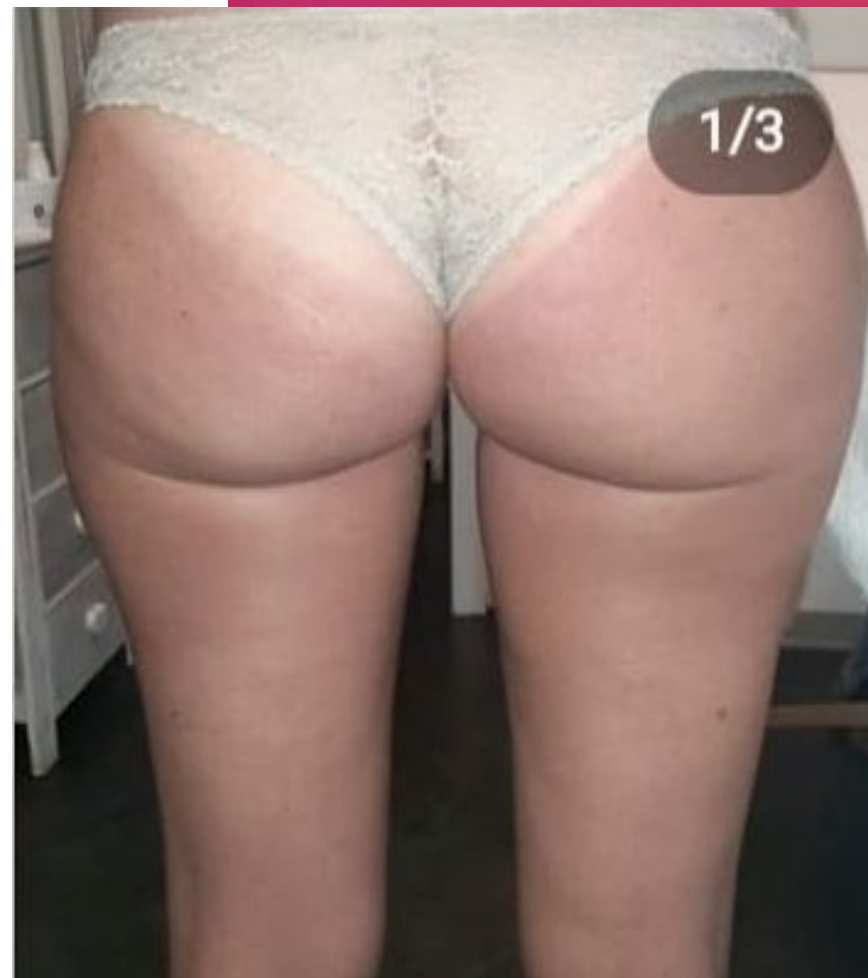


10 TRATTAMENTI



CLIENTE 01 RISULTATO ESTETICO FINALE

- + Ottimo risultato con notevole riduzione e scomparsa dell'ineestetismo della cellulite edematosa e fibrosa.



CLIENTE 02

Età: 42 anni

Sesso: DONNA

Peso: 64 kg

Apparecchiatura: MYA 7.0

N° trattamenti: 15



- + Inestetismo della cellulite edematosa e fibrosa;
- + atonia tissutale e muscolare.

CLIENTE 02
QUADRO MORFOLOGICO INIZIALE

PROTOCOLLO E PROGRAMMI



15 TRATTAMENTI

- Lipodren 1
- Lipodren 2
- Slim 1
- Slim 2

NB: i programmi vengono sempre alternati per evitare l'effetto memoria.

ATTIVITÀ IN SINERGIA

- Attività fisica 3 volte la settimana in palestra.
- Non ha seguito nessun regime alimentare di dieta.

MISURAZIONI DOPO 15 TRATTAMENTI

PRE-TRATTAMENTO

FIANCHI: 101 cm

COSCIA: 61 cm

15 TRATTAMENTI

FIANCHI: 98 cm

COSCIA: 59 cm

PESO
64 KG

PESO
61 KG

EVOLUZIONE CLIENTE 02

PRE-TRATTAMENTO

15 TRATTAMENTI

PRE-TRATTAMENTO

15 TRATTAMENTI



CLIENTE 02

RISULTATO

ESTETICO FINALE

- + Ottimo risultato con riduzione dell'ineestetismo della cellulite edematosa e fibrosa;
- + notevole tonificazione tissutale e muscolare.



CLIENTE 03

Età: 24 anni

Sesso: DONNA

Peso: 62 kg

Apparecchiatura: MYA 7.0

N° trattamenti: 10



- + Inestetismo della cellulite edematosa e fibrosa;
- + massa grassa localizzata su glutei, fianchi e cosce.

CLIENTE 03

QUADRO MORFOLOGICO INIZIALE

PROTOCOLLO E PROGRAMMI



10 TRATTAMENTI

- Lipodren 1
- Lipodren 2
- Slim 1

NB: i programmi vengono sempre alternati per evitare l'effetto memoria.

ATTIVITÀ IN SINERGIA

- Attività fisica 2/3 volte la settimana in palestra.
- Non ha seguito nessun regime alimentare di dieta.

MISURAZIONI DOPO 10 TRATTAMENTI

PRE-TRATTAMENTO

FIANCHI: 102 cm

COSCIA: 60 cm

10 TRATTAMENTI

FIANCHI: 98 cm

COSCIA: 58 cm

PESO
62 KG

PESO
59,5 KG

EVOLUZIONE CLIENTE 03

PRE-TRATTAMENTO

10 TRATTAMENTI

PRE-TRATTAMENTO

10 TRATTAMENTI



CLIENTE 03

RISULTATO ESTETICO FINALE

- + Meraviglioso risultato sulla riduzione/risoluzione dell'ineestetismo della cellulite edematosa e fibrosa;
- + riduzione della massa grassa localizzata su glutei, fianchi e cosce.



CLIENTE 04

Età: 20 anni

Sesso: DONNA

Peso: 55 kg

Apparecchiatura: MYA 7.0

N° trattamenti: 10



+ Inestetismo della cellulite edematosa e fibrosa su glutei e cosce.

CLIENTE 04
QUADRO MORFOLOGICO INIZIALE

PROTOCOLLO E PROGRAMMI



10 TRATTAMENTI

- Lipodren 1
- Lipodren 2
- Silhouette

NB: i programmi vengono sempre alternati per evitare l'effetto memoria.

ATTIVITÀ IN SINERGIA

- Attività fisica moderata 2 volte la settimana in palestra.
- Non ha seguito nessun regime alimentare di dieta.

MISURAZIONI DOPO 10 TRATTAMENTI

PRE-TRATTAMENTO

FIANCHI: 96 cm

COSCIA: 57 cm

10 TRATTAMENTI

FIANCHI: 93 cm

COSCIA: 55 cm

PESO
55 KG

PESO
53 KG

EVOLUZIONE CLIENTE 04

PRE-TRATTAMENTO



10 TRATTAMENTI



CLIENTE 04 RISULTATO ESTETICO FINALE

+ Meraviglioso risultato con riduzione evidente dell'ineestetismo della cellulite edematosa e fibrosa su cosce e glutei.



CLIENTE 05

Età: 31 anni

Sesso: DONNA

Peso: 63 kg

Apparecchiatura: MYA 7.0

N° trattamenti: 20



- + Massa grassa localizzata su addome, cosce e glutei;
- + inestetismo della cellulite edematosa e fibrosa.

CLIENTE 05
QUADRO MORFOLOGICO INIZIALE

PROTOCOLLO E PROGRAMMI



10 TRATTAMENTI

- Lipodren 1
- Lipodren 2
- Slim 1

NB: i programmi vengono sempre alternati per evitare l'effetto memoria.

+ 10 TRATTAMENTI

- 3 Slim 1
- 1 Lipodren 2

NB: i programmi vengono sempre alternati per evitare l'effetto memoria.

ATTIVITÀ IN SINERGIA

- Non ha svolto attività fisica;
- Ha seguito un regime alimentare di dieta.

MISURAZIONI DOPO 20 TRATTAMENTI

PRE-TRATTAMENTO

VITA: 90 cm

ADDOME: 108 cm

COSCIA: 70 cm

GINOCCHIO: 45 cm

20 TRATTAMENTI

VITA: 86 cm

ADDOME: 99 cm

COSCIA: 67,5 cm

GINOCCHIO: 43,5 cm

PESO
63 KG

PESO
59 KG

EVOLUZIONE CLIENTE 05

PRE-TRATTAMENTO

20 TRATTAMENTI



PRE-TRATTAMENTO

20 TRATTAMENTI



EVOLUZIONE CLIENTE 05

PRE-TRATTAMENTO

20 TRATTAMENTI



CLIENTE 05

RISULTATO ESTETICO FINALE

- + Notevole perdita di centimetri;
- + Risultato eccezionale sull'ineestetismo della cellulite edematosa e fibrosa.



CLIENTE 06

Età: 60 anni

Sesso: UOMO

Peso: 82 kg

Apparecchiatura: MYA 7.0

N° trattamenti: 20



+ Adiposità localizzate su addome.

CLIENTE 06
QUADRO MORFOLOGICO INIZIALE

PROTOCOLLO E PROGRAMMI



15 TRATTAMENTI

- Slim 1 in prevalenza
- Lipodren 1
- Lipodren 2

NB: i programmi vengono sempre alternati per evitare l'effetto memoria.

+ 5 TRATTAMENTI

- Slim 1 con elettrodi pregellati

NB: i programmi vengono sempre alternati per evitare l'effetto memoria.

ATTIVITÀ IN SINERGIA

- Non ha svolto attività fisica;
- Non ha seguito un regime alimentare di dieta.

MISURAZIONI DOPO 20 TRATTAMENTI

PRE-TRATTAMENTO

ADDOME: 113 cm

20 TRATTAMENTI

ADDOME: 102 cm

PESO
82 KG

PESO
79 KG

EVOLUZIONE CLIENTE 06

PRE-TRATTAMENTO



20 TRATTAMENTI



CLIENTE 06

RISULTATO ESTETICO FINALE

- + Notevole perdita di centimetri nella zona addominale;
- + tonificazione muscolare e tissutale della zona addominale.



CLIENTE 07

Età: 49 anni

Sesso: DONNA

Peso: 82 kg

Apparecchiatura: MYA 7.0

N° trattamenti: 15



+ Massa grassa localizzata su fianchi, schiena, glutei e cosce.

CLIENTE 07
QUADRO MORFOLOGICO INIZIALE

PROTOCOLLO E PROGRAMMI



15 TRATTAMENTI

- Slim 1 in prevalenza
- Lipodren 1
- Lipodren 2

NB: i programmi vengono sempre alternati per evitare l'effetto memoria.

ATTIVITÀ IN SINERGIA

- Non ha svolto attività fisica;
- Ha seguito un regime alimentare di dieta.

MISURAZIONI DOPO 15 TRATTAMENTI

PRE-TRATTAMENTO

VITA: 91 cm

ADDOME: 106 cm

COSCIA: 70 cm

15 TRATTAMENTI

VITA: 84 cm

ADDOME: 98 cm

COSCIA: 67 cm

PESO
82 KG

PESO
78,5 KG

EVOLUZIONE CLIENTE 07

PRE-TRATTAMENTO



15 TRATTAMENTI



PRE-TRATTAMENTO



15 TRATTAMENTI



CLIENTE 07

RISULTATO ESTETICO FINALE

- + Evidente riduzione della massa grassa su fianchi, schiena, cosce e glutei;
- + Modellamento della silhouette;
- + Tonificazione generale.



CLIENTE 08

Età: 44 anni

Sesso: DONNA

Peso: 69 kg

Apparecchiatura: MYA 7.0

N° trattamenti: 20



- + Massa grassa localizzata su addome, fianchi, glutei e cosce.
- + Inestetismo della cellulite edematosa.

CLIENTE 08

QUADRO MORFOLOGICO INIZIALE

PROTOCOLLO E PROGRAMMI



20 TRATTAMENTI

- Slim 1 in prevalenza
- Silhouette
- Lipodren 1
- Lipodren 2

NB: i programmi vengono sempre alternati per evitare l'effetto memoria.

ATTIVITÀ IN SINERGIA

- Non ha svolto attività fisica;
- Ha seguito un regime alimentare di dieta.

MISURAZIONI DOPO 20 TRATTAMENTI

PRE-TRATTAMENTO

VITA: 85 cm

ADDOME: 93 cm

COSCIA: 60,5 cm

20 TRATTAMENTI

VITA: 78 cm

ADDOME: 84 cm

COSCIA: 58 cm

PESO
69 KG

PESO
64 KG

EVOLUZIONE CLIENTE 08

PRE-TRATTAMENTO



20 TRATTAMENTI



PRE-TRATTAMENTO



20 TRATTAMENTI



EVOLUZIONE CLIENTE 08

PRE-TRATTAMENTO



20 TRATTAMENTI



CLIENTE 08

RISULTATO ESTETICO FINALE

- + Evidente riduzione della massa magra su fianchi, addome, cosce e glutei;
- + Risultato eccezionale sull'ineestetismo della cellulite edematosa;
- + Modellamento generale della silhouette.



CLIENTE 09

Età: 33 anni

Sesso: DONNA

Peso: 63 kg

Apparecchiatura: MYA 7.0

N° trattamenti: 20



- + Massa grassa localizzata su addome, glutei e cosce.
- + Inestetismi della cellulite edematosa e fibrosa.

CLIENTE 09

QUADRO MORFOLOGICO INIZIALE

PROTOCOLLO E PROGRAMMI



20 TRATTAMENTI

- Lipodren 1 (in prevalenza)
- Lipodren 2 (in prevalenza)

Alternati a:

- Slim 1
- Silhouette

NB: i programmi vengono sempre alternati per evitare l'effetto memoria.

ATTIVITÀ IN SINERGIA

- Non ha svolto attività fisica;
- Non ha seguito un regime alimentare di dieta.

MISURAZIONI DOPO 20 TRATTAMENTI

PRE-TRATTAMENTO

VITA: 78 cm

ADDOME: 91 cm

COSCIA: 70 cm

GINOCCHIO: 48 cm

20 TRATTAMENTI

VITA: 74 cm

ADDOME: 85 cm

COSCIA: 66 cm

GINOCCHIO: 45,5 cm

PESO
63 KG

PESO
61 KG

EVOLUZIONE CLIENTE 09

PRE-TRATTAMENTO

20 TRATTAMENTI

PRE-TRATTAMENTO

20 TRATTAMENTI



CLIENTE 09

RISULTATO ESTETICO FINALE

- + Riduzione della massa grassa su addome, cosce e glutei;
- + Notevole miglioramento dell'ineestetismo della cellulite edematosa e fibrosa;
- + Modellamento generale della silhouette.



CLIENTE 10

Età: 28 anni

Sesso: DONNA

Apparecchiatura: MYA 7.0

N° trattamenti: 10



- + Massa grassa localizzata su addome.
- + Lieve inestetismo della cellulite edematosa sulle gambe.

CLIENTE 10
QUADRO MORFOLOGICO INIZIALE

PROTOCOLLO E PROGRAMMI



10 TRATTAMENTI

- Slim 1 (in prevalenza)
- Lipodren 1 (in alternanza)

NB: i programmi vengono sempre alternati per evitare l'effetto memoria.

ATTIVITÀ IN SINERGIA

- Non ha svolto attività fisica;
- Non ha seguito un regime alimentare di dieta.

MISURAZIONI DOPO 10 TRATTAMENTI

PRE-TRATTAMENTO

VITA: 78 cm

ADDOME: 90 cm

COSCIA: 58 cm

10 TRATTAMENTI

VITA: 72 cm

ADDOME: 83 cm

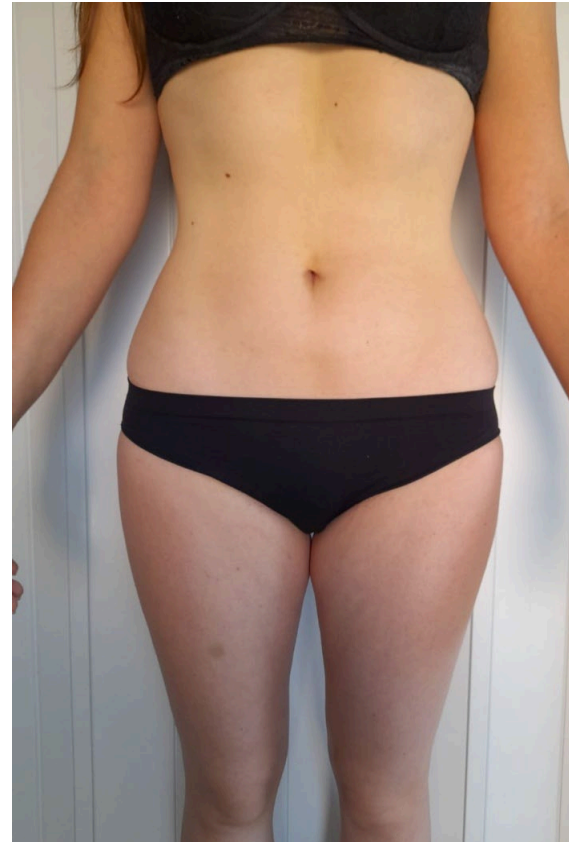
COSCIA: 56 cm

EVOLUZIONE CLIENTE 10

PRE-TRATTAMENTO



10 TRATTAMENTI



CLIENTE 10 RISULTATO ESTETICO FINALE

- + Evidente riduzione della massa grassa su addome;
- + Riduzione dell'ineestetismo della cellulite edematosa.





Siamo un'azienda italiana che progetta e produce tecnologie elettro-medicali.

L'azienda gode di due certificazioni ISO:

- ▶ **ISO 9001:2015:** Progettazione, produzione e assistenza di dispositivi elettromedicali per dermatologia e medicina estetica. Progettazione e produzione e assistenza di apparecchiature elettroniche per il settore estetico. Commercializzazione e vendita di prodotti cosmetici.
- ▶ **ISO 13485:2016:** Progettazione, produzione e assistenza di dispositivi elettromedicali per dermatologia e medicina estetica.

Ogni dispositivo viene prodotto nei nostri laboratori di Chieri (TO) con strumenti all'avanguardia e grazie ai migliori test di affidabilità.

Sei interessata ad acquistare
MYA 7.0?

Vieni a trovarci presso
la nostra sede di Chieri (To)!

Non aspettare, porta l'evoluzione nella tua
città e diventa ambasciatrice del
rimodellamento.



C E S A R E
Q U A R A N T A